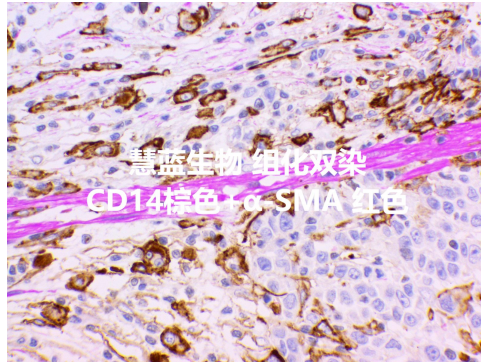


# 产品说明书

免疫组化双标

货号：HL-service-3-3



产品名称	免疫组化双标
送样运输要求	送样运输要求：1、石蜡切片样本离体后将样本放于口径大于样本直径的管中，组织固定液（推荐使用货号RCF-02）必须高于组织表面，多于组织体积4-10倍。样本离体0.5h内必须放入固定液固定，通常在标本充分固定12-24h候进行取材，常温保存和运输。2、冰冻切片固定组织的冰冻切片，常温运输（如果夏天温度太高可以在运输时垫少量冰袋）；新鲜组织的冰冻切片干冰运输和-20℃保存；如您的冰冻样本需要做自发荧光，请进行避光处理，用锡箔纸包裹或其他避光方式。3、细胞爬片细胞爬片送样前，先用4%多聚甲醛固定15min，然后加入占孔体积的2/3PBS，注意PBS需要覆盖样本，4℃运输和保存。4、荧光四标以上只能做石蜡包埋切片，不能做冰冻切片和细胞爬片。一抗选择注意事项：1、如样本是石蜡切片或冰冻切片，应选择适用于IHC的一抗；2、如样本是细胞爬片，应选择适用于ICC/IF的一抗。

For research use only!

慧蓝生物 竭诚为您服务

地址：上海市浦东新区周浦镇天雄路588弄，电话：19101712317，邮箱：469340997@qq.com